

## ■仕様

販売名	動物用自動血球計数装置 Microsemi LC-712
型式	LC-712
測定対象	イヌ、ネコ全血
測定モード	イヌ測定モード、ネコ測定モード、QCモード、OTHERモード*
測定項目	WBC、RBC、Hgb、Hct、PLT、LYM#*、MON#*、GRA#*、EOS#*
演算項目	MCV、MCH、MCHC、RDW、PDW、PCT、MPV、LYM%*、MON%*、GRA%*、EOS%*
検体吸引量	10 μL
測定時間	約70秒
試薬	希釈液、溶血剤、洗浄液、即効洗浄液、キャリブレーション、コントロール血液
入出力	タッチスクリーン、サンプルホルダカバー(測定開始)、バーコードリーダ(オプション)、内蔵感熱プリンタ、USBメモリ、RS-232C、Ethernet™
保護の形式	クラスI機器
電源	AC 100 V ~240 V ± 10%、50 Hz / 60 Hz
消費電力	85 VA
本体寸法	装置本体：220 mm(W)× 440 mm(D)× 430 mm(H) (突起部除く) 試薬ボトルホルダ：75 mm(W)× 200 mm(D)× 70 mm(H) (突起部除く)
本体質量	15 kg

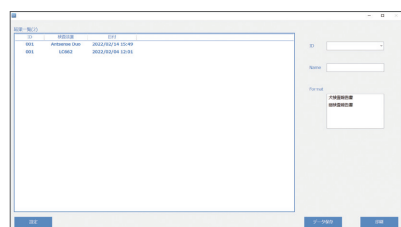
[製造販売届出番号]5動薬第1912号

\*OTHERモードでは表示なし

## データ取り込みソフトウェア GATELINK でデータ保存と報告書提出をスムーズに行えます



データ送信



結果出力



GATELINK上に送信されたデータが表示されます。印刷したいデータを選択し、挿入したい印刷フォーマットを選んで印刷を押すと検査結果が印刷されます。同様の手順でデータ保存も可能です。

測定印刷フォーマットはご施設様で自由に作成でき、カスタマイズが可能です。  
※GATELINKはオプションです。

測定が終了するとデータが自動的にGATELINKへ送信されます。

## ■別途販売品

					<ul style="list-style-type: none"> <li>●キャリブレーション 2mL</li> <li>●プリンタ用紙</li> <li>●バーコードリーダ (オプション)</li> </ul>
希釈液 エミディル 10L (829000861)	洗浄液 エミクリーン 600mL (829000854)	溶血剤 VETライズ 200mL (829001196)	即効洗浄液 ミノクリア 500mL (829000731)	コントロール血液 2mL (L,N,H)	

**IMS** HORIBAグループでは、品質ISO9001・環境ISO14001・労働安全衛生ISO45001を統合したマネジメントシステム(IMS)を運用しています。さらに事業継続マネジメントISO22301(工場製作所医用事業、工場エステック取得)を加え、有事の際にも安定した製品・サービスを提供できるシステムに進化しました。

**⚠️ 正しく安全にお使いいただくために、ご使用前に必ず取扱説明書をお読みください。**

●このカタログの記載内容については、改良のために仕様・外觀等、予告なく変更することがあります。●このカタログの製品詳細については別途ご相談ください。  
●このカタログと実際の商品の色とは、印刷の関係で多少異なる場合があります。●このカタログに記載されている内容の一部または全部を無断転載することは禁止されています。  
●このカタログに記載されている製品は日本国内仕様です。海外仕様については別途ご相談ください。●このカタログで使用されている製品画面は、はめ込み合成です。  
●このカタログに記載されている各社の社名、製品名およびサービス名は、各社の商標または登録商標です。●このカタログに記載されているMicrosemiは、MICROSEMI Corporationとしかる関係ありません。

## 株式会社堀場製作所

〒601-8510 京都市南区吉祥院宮の東町2番地 075-313-8121

https://horiba.com/jpn/

バイオヘルスケア本部 TEL 075-313-5736 FAX 075-315-9525

北海道 011-207-1800 〒060-0051 札幌市中央区南一条東一丁目3番地 (パークイースト札幌6F)  
東北 022-776-8251 〒981-3133 仙台市泉区泉中央四丁目21番地8号  
栃木 028-634-7051 〒321-0953 栃木県宇都宮市東宿郷一丁目9番15号 (フローラビル1F)  
東京 03-6206-4719 〒101-0063 東京都千代田区神田淡路町二丁目6番 (神田淡路町二丁目ビル)  
横浜 045-478-7017 〒222-0033 横浜市港北区新横浜二丁目3番19号 (プライム新横浜ビル1F)  
名古屋 052-433-3450 〒451-0051 名古屋市中区則武新町三丁目1番17号 (BIZrium名古屋4F)  
大阪 06-6390-8011 〒532-0011 大阪市淀川区西中島七丁目4番17号 (新大阪上野東洋ビル4F)  
大 国 087-867-4800 〒760-0078 香川県高松市今里町9番9号  
広 島 082-288-4433 〒735-0005 広島県安芸郡府中町宮の町二丁目5番27号 (古田ビル1F)  
九 州 092-292-3593 〒812-0025 福岡市博多区店屋町8番30号 (博多フコク生命ビル1F)

カタログNo. HRA-1203A

Printed in Japan 2312SK33

# 血液検査の業務を 軽減できる検査装置

動物用自動血球計数装置

## Microsemi LC-712



For  
Veterinary

## 技術的なお問合せ・保守・点検・修理のご用命は

テクニカルコールセンター

フリーダイヤル **0120-889-742**

受付時間/9:00~17:00(祝祭日を除く月曜日~金曜日)

※携帯電話・PHSからでもご利用可能です。



言葉で症状を伝えられない動物だから、すばやい検査で必要な情報を得たい。  
 そんなドクターの要望に、**動物用自動血球計数装置 Microsemi LC-712** は、  
 微量検体と手軽な運用でお応えします。  
 当社従来装置 LC-662 と同様に精度、迅速、全血微量で測定できることはもちろんのこと、  
 使い勝手の向上と安定稼働を実現しました。



## 省スペース化

装置本体の設置面積を  
約18%削減

装置本体を小型化することで、  
設置スペースの確保が容易になりました。



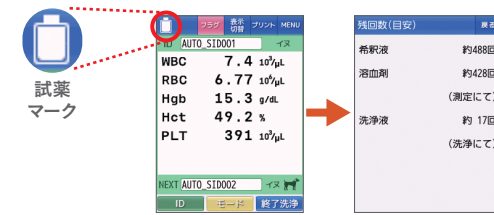
測定例

RESULT		イヌ	
NO. : 097/276	VALID		
2023/11/22 14:10			
SID.A002	010		
WBC :	5.2	L	10 <sup>3</sup> /μL
RBC :	4.68	L	10 <sup>6</sup> /μL
Hgb :	14.8	g/dL	
Hct :	45.4	%	
MCV :	96.9	fL	
MCH :	31.6	pg	
MCHC :	32.6	g/dL	
RDW :	12.7	%	
PLT :	193	L	10 <sup>3</sup> /μL
MPV :	7.6	fL	
PCT :	0.147	%	
PDW :	14.5	%	
DIFF :			
LYM% :	17.0	%	
MON% :	0.4	%	
GRA% :	82.6	%	
(EOS%):	63.7	?	%
LYM# :	0.9	L	10 <sup>3</sup> /μL
MON# :	0.0	L	10 <sup>3</sup> /μL
GRA# :	4.3	L	10 <sup>3</sup> /μL
(EOS#):	3.3	?	10 <sup>3</sup> /μL

## 試薬

### 試薬残量の確認がワンタッチ

左上の試薬マークを押すと試薬の残回数  
(目安)が確認できます。



### 外置きの試薬ボトルホルダ

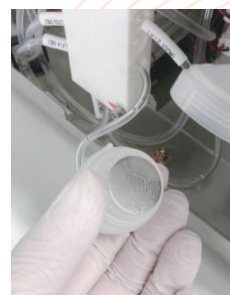
左右どちらにも設置できる試薬ボトルホルダを採用。試薬交換も容易です。



## 安定稼働

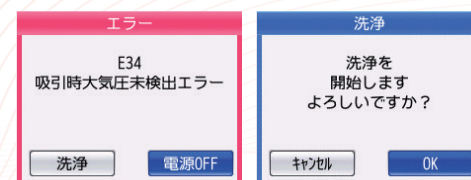
### フィルタ搭載

血餅等がしやすい動物の血液も安定して測定いただけるよう装置内部にフィルタを搭載。



### 洗浄強化

洗浄プロトコルを強化し、詰まりに強い機構に。血餅等の詰まりによるエラー発生時にも画面から洗浄で復帰が可能です。



## 全血微量

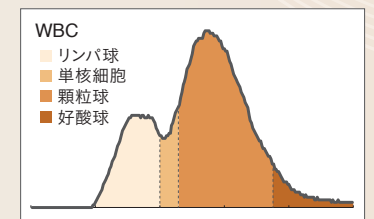
### 1. 検体吸引量10μL

小型のイヌ・ネコの場合でも採血の負担を軽減します。また、動物種を選択後、検体をセットしてサンプルホルダカバーを閉めるだけで測定を開始します。



### 2. 動物専用の溶血剤で白血球を分類

動物専用の溶血剤を使用することで、リンパ球、単核細胞、顆粒球と参考値として好酸球を分類します。



## 精度

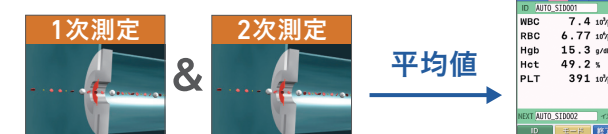
### 血球サイズの分別能力が向上し PLT測定がより正確に

RBCとPLTの閾値を自動検出\*し、閾値サイズより小さいものをPLTとして計測します。

※閾値が検出できない場合はPLT関連データに『?』フラグが表示されます。



### 多重測定で偶発要因を排除し 信頼性の高いカウントを実現



有意差

1次と2次の測定値に有意差がない場合、  
平均値を測定結果として表示します。

3次測定

1次と2次の測定値に有意差がある場合は  
自動で3次測定を行い、  
\$ \* のように表示します。



## 迅速

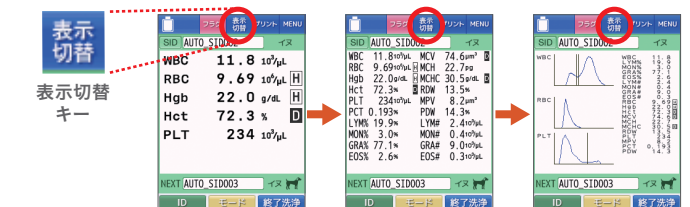
### 検体吸引後、約70秒の迅速測定

ID	AUTO_S10001	イヌ
WBC	7.4	10 <sup>3</sup> /μL
RBC	6.77	10 <sup>6</sup> /μL
Hgb	15.3	g/dL
Hct	49.2	%
PLT	391	10 <sup>3</sup> /μL
NEXT AUTO_S10002	イヌ	

## 画面表示

### 表示切替キー追加

画面表示を測定画面、測定詳細画面、  
結果グラフ画面に切り替えることができます。



## 業務効率改善

### タイマー・カレンダー機能で、 いつでも検査スタンバイ

装置の起動、洗浄、終了をタイマーで自動実行。  
祝祭日の休診も簡単に  
カレンダーから設定できる  
特殊タイマーも搭載。

